

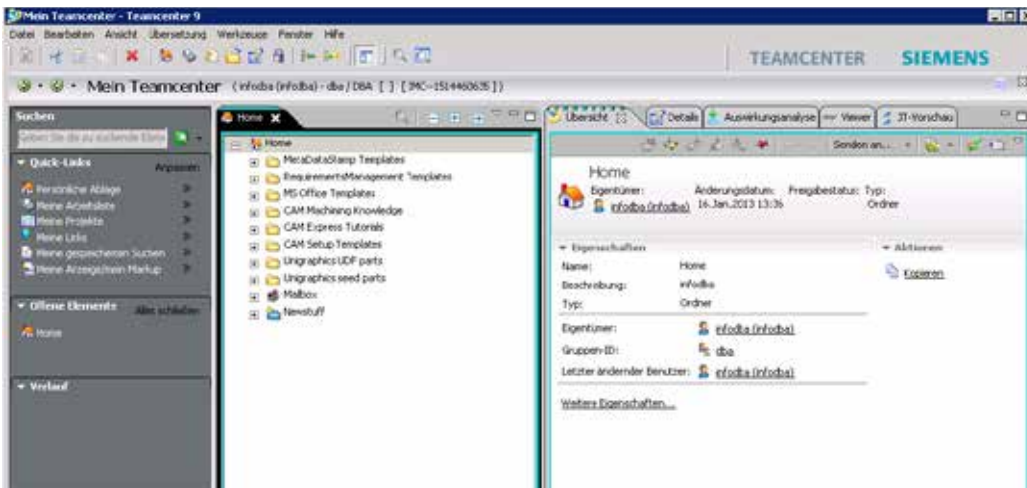
Teamcenter Anwender



Nach einem kurzen Abriss der Grundlagen, was ein Data Management System (DMS) ist und was hinter Product Lifecycle Management (PLM) steckt, wird auf die Basiskennnisse der Teamcenter Anwendung eingegangen.

Dem Teilnehmer wird sowohl das Wissen über die Teamcenter Rich Client Anwendung, den Thin Client (Web) und die Microsoft Office Integration vermittelt, aber auch die Fähigkeit, das Erlernen im Anschluß sicher anzuwenden. Darauf folgt die Erläuterung zum Sinn und Zweck von Items, Revisionen, Datasets und die Erstellung von Produktstrukturen die anhand von praktischen Beispielen geübt werden. Dabei wird auf das Ein- und Auschecken von Daten, sowie das Berechtigungs- und Organisationskonzept von Teamcenter eingegangen.

Die Darstellung der vielfältigen Such- und Viewingmöglichkeiten, sowie die Nutzung der Klassifizierungsfunktionalität ermöglicht einen effizienten Einstieg in die spätere betriebliche Praxis mit Teamcenter. Die Initialisierung, Bearbeitung und Nachverfolgung von Workflows runden die Thematik ab. Dem immer wichtiger werdenden Punkt der lückenlosen Nachverfolgung von Änderungen wird durch die Nutzung der Change Manager Applikation Rechnung getragen. Eine abschließende Gesamtübung ermöglicht ein Review über die zahlreich behandelten Themen.



Basiskurs



WTR 2000

Dauer 3 Tage

Für Einsteiger aus dem Konstruktions- und Verwaltungsumfeld
Voraussetzung: Grundlagen im Umgang mit Windows und Microsoft Office

Kursinhalte Teamcenter Anwender

- My Teamcenter Application
- Produktdaten
- Datensuche
- Referenzierung der Daten
- Rechtekonzept
- Zugriffsrechte einsehen und ändern
- Datenimport -export mit dem NX Manager
- Klonen
- Ein- und Auschecken von Daten
- Sinn und Zweck von Items, Revisionen, Datasets, Referenzen
- Ordner, Favoriten
- Relation Browser
- Projekte
- Change Management