

Rich Client



Rich Client



Rich Client



FSC Server



FSC Server



FSC Server



Volume 1 - n



Volume 1 - n



Volume 1 - n

Teamcenter Schulungskatalog

Schwerpunkt Datenbank

Erfolg ist nicht nur eine Frage des Systems.



Basiskurse



Vertiefungskurse



Expertenworkshops



DR. WALLNER ENGINEERING



Liebe Leserin, lieber Leser,

Die CAD-Software Ihrer Wettbewerber ist vermutlich genauso gut wie Ihre. Umso wichtiger ist es, dass Ihre Mitarbeiter damit effizienter und kreativer umgehen können.

Mehr denn je hat eine qualitativ hochwertige Aus- und Weiterbildung von Mitarbeitern eine entscheidende Bedeutung. Nur so lassen sich neue Ideen und Perspektiven effizient umsetzen, um dem Wettbewerb eine Nasenlänge voraus zu sein. Bei der Dr. Wallner Engineering erhalten Ihre Mitarbeiter die bestmögliche Qualifizierung.

Dr. Wallner Engineering steht für mehr als 15 Jahre Erfahrung in der Aus- und Weiterbildung, rund 1.000 zufriedene Teilnehmer pro Jahr und eine Vielzahl erfolgreich abgeschlossener Trainingsprojekte. Unsere Kunden kommen aus unterschiedlichsten Branchen, treten mit einer Vielzahl an Aufgaben an uns heran und haben doch alle eines gemeinsam: Sie profitieren vom Know-How, den Ressourcen und der Zuverlässigkeit unseres Unternehmens.

Dabei wollen wir nicht behaupten, alle Themenbereiche abzudecken. Unser Anspruch ist ein ganz anderer: wir sind fokussiert allein auf die Siemens PLM Produkte NX und Teamcenter und haben uns in beiden Bereichen in die Tiefe spezialisiert.

„**Aus der Praxis für die Praxis**“ bedeutet bei Dr. Wallner Engineering eine effiziente und konkrete Wissensvermittlung, die Sie im professionellen Einsatz benötigen. Egal ob Einsteiger, Fortgeschrittener oder Profi – in diesem Schulungskatalog finden Sie einen Überblick, welches unserer Schulungsangebote zu Ihnen passt.

Parallel dazu macht es die neue Technik möglich, viele Zusatzinformationen zu unseren Schulungen und zu anderen Bereichen wie Consulting und Anpassungsprogrammierung zu erhalten. Nutzen Sie die QR-Codes auf den Seiten für aktuelle Informationen. Sei es um Kontakt aufzunehmen oder sich die Trainingstermine der einzelnen Schulungen anzusehen. Und sollten Sie kein Smartphone zur Hand haben, besuchen Sie uns doch einfach auf unserer Webseite <http://www.drwe.de>. Dort können Sie sich ebenfalls ganz unkompliziert über aktuelle Schulungstermine, weitere Angebote oder Tipps und Tricks informieren.

Ich wünsche Ihnen jetzt viel Spaß beim Stöbern und garantiere Ihnen handfestes und in die Praxis umsetzbares Know-How, das für Ihren unternehmerischen und beruflichen Erfolg relevant ist.

Ihre

Agnes Wallner
Geschäftsführerin



Einleitung

Gut zu wissen	Seite 1
3.536 gute Gründe	Seite 2
4 Phasen für Ihren Erfolg	Seite 3
Qualität ist messbar	Seite 4

Teamcenter Basiskurs



Teamcenter Anwender	Seite 5
---------------------	---------

Teamcenter Vertiefungskurse



Teamcenter Administration	Seite 7
Teamcenter Installation	Seite 8
Teamcenter Schedule Manager	Seite 9
Teamcenter Workflows und Datensicherheit	Seite 10
Teamcenter Business Modeler IDE	Seite 11

Teamcenter Expertenworkshops



Teamcenter für Projektleiter	Seite 13
Teamcenter Konfiguration und Freigabeprozesse	Seite 14
Teamcenter Vertiefung Structure Management	Seite 15
Teamcenter PLM XML	Seite 16

Kontakte und Informationen

Training on the Job mit mobilem Schulungsraum	Seite 18
Kontakt, Ansprechpartner und Schulungsablauf	Seite 19
Standort und Anfahrt	Seite 20

Qualitätsführer bei Schulungen, Beratung und Programmierung für Siemens NX und Teamcenter.

Die Dr. Wallner Engineering GmbH ist seit vielen Jahren im Engineering Bereich bekannt für ihre hochwertigen CAx Dienstleistungen. Wir betreuen unsere Kunden ganzheitlich und individuell rund um CAD, CAE und PDM – von der ersten Überlegung, bis hin zur Anwenderbetreuung nach der Implementierung. Dabei bieten wir Ihnen als zertifizierter Dienstleistungspartner einen umfassenden, geprüften und tiefgreifenden Erfahrungsschatz. Unsere praxiserfahrenen PLM-Spezialisten verschaffen Ihnen als Kunden mit Kreativität, Kompetenz und Engagement einen messbaren Wettbewerbsvorteil.

Unser Blick – zielgerichtet.

Dr. Wallner Engineering ist fokussierter Spezialist im Produktbereich 3D CAD ausschließlich für die Siemens Produkte NX und Teamcenter. Wir sind überzeugt, das Product Lifecycle Management ein strategisches Konzept zum konkreten Organisieren eines Produktes über seinen gesamten Lebenszyklus bietet. Für die unternehmensweite Umsetzung sind beide Produkte Stand der Technik.

Die CAD Software NX optimiert die Produktivität der Produktentwicklung und ermöglicht eine schnellere und flexiblere Teile- und Baugruppenmodellierung, verbesserte Multi-CAD-Funktionen,

optimierte digitale Simulation und eine effizientere Fertigung. Teamcenter als Datenbank agiert als zentrale Speicherquelle für das Produkt- und Prozesswissen während den gesamten Stationen des Produktlebenszyklus und schafft als zentrale Kommunikations- und Verwaltungsumgebung stets einen transparenten Einblick.

Was uns antreibt.

Softwareprodukte und Standardschulungen können Sie fast überall kaufen. Wir bieten Ihnen Lösungen, die zu Ihren Unternehmensprozessen genau passen und wirklich integriert sind.

Gute Beziehungen.

Wir betreuen sowohl KMU's als auch Großkonzerne und haben uns über die Jahre ein großes Netzwerk sowohl in unserem Umfeld als auch im CATIA Bereich aufgebaut. Dabei haben sich unsere Consultants und Trainer ebenfalls eingehend mit der Automotive Methodik befasst und im CATIA Kontext verstärkt Kompetenzen aufgebaut.

Eckdaten

Gegründet: 13.12.1999

Unternehmenssitz: 71101 Schönaich

Geschäftsführung: Dipl.-Ing. Agnes Wallner

USP: Dr. Wallner Engineering ist fokussiert und spezialisiert alleinig auf die Siemens PLM Produkte NX und Teamcenter. Als gesundes Unternehmen und zu 100% im Familienbesitz, ist die Firmenkultur geprägt von Vertrauen, Offenheit und Verantwortung. Mit einem tiefen Know-how positioniert sich die Dr. Wallner Engineering am Markt als eine Gruppe von Experten, die nachhaltig und gewissenhaft Ausbildung und Projekte Hand-in-Hand mit den Kunden umsetzen.

Mehr als **3.536** gute Gründe für eine Zusammenarbeit.

2 Zertifizierungen nach Norm DIN EN ISO 9001 & Akkreditierungs- und Zulassungsverordnung Arbeitsförderung (AZAV)

4 große Schulungsräume à 12 Plätze auf technisch höchstem Stand

12 kompetente und erfahrene Trainer mit didaktischer Qualifizierung

577 Seminartage 2012

1.004 Teilnehmer 2012

94 Schulungen wurden 2012 bei uns im Schulungszentrum durchgeführt

66 Schulungen wurden 2012 per Training on the Job durchgeführt

1.231 Consulting & Projektstage 2012

546 Kunden haben wir schon betreut



Weiterbildung bringt weiter.

Umstiege, Neuerungen, Updates und Migrationen wechseln sich ab und verkomplizieren gewohnte Arbeitsschritte. Entsprechend groß sind die Herausforderungen für Ihre Mitarbeiter. Neues gilt es zu lernen, Begriffenes zu vertiefen, Bewährtes zu verbessern. Dabei dürfen die Mitarbeiter nicht sich selbst überlassen werden, denn die technischen Potenziale können nur ausgeschöpft werden, wenn die Mitarbeiter wissen wie.

Kurzum: Ihre Mitarbeiter erhalten die bestmögliche Qualifizierung. Damit setzen Sie ihre Investition so effizient wie möglich ein und sichern Ihrem Unternehmen entscheidende Wettbewerbsvorteile.

Als sorgfältiger Dienstleister arbeiten wir im Bereich unserer Trainings nach 4 Phasen.

4 Phasen für Ihren Erfolg.

Phase 1: Trainingsberatung und -konzeption

- Abklären von Zielen und Erwartungen und grobe Abstimmung der Vorgehensweise
- Aufstellung eines Projektplans mit Meilensteinen
- Festlegung der Schulungsmaßnahme und inhaltliche Grundthemen

Phase 2: Trainingsplanung und -besetzung

- Konkretisieren der Schulungsmaßnahme
- Erstellung / Anpassung der Schulungsdokumentation
- Auswahl und Einarbeitung des passenden Trainers
- Fixierung der Termine
- Zusammenstellung von Gruppen und deren Größe

Phase 3: Trainingsdurchführung

- Bereitstellung der Ressourcen (Räume, Technik, Lizenzen, Unterlagen und Materialien)
- Durchführung des Trainings

Phase 4: Trainingsnachbereitung und Qualitätskontrolle

- Auswertung und Analyse des Feedbackbogens des Trainers (Feedback zu Durchführung, Analyse der Fortschritte der Teilnehmer, Vorkommnisse während der Schulung)
- Auswertung und Analyse der Feedbackbogen der Teilnehmer
- Rücksprache (wenn erforderlich) mit Verantwortlichen und Projektleitern

Weitere Informationen zu unserem Trainingsablauf, zu Training on the Job und unserem mobilen Schulungsraum erhalten Sie unter **+49 7031 4103090** oder **kontakt@drwe.de**.

Qualität macht den Unterschied.

Qualität hat für uns höchste Priorität. Ein Grundsatz, der unsere Arbeit sowohl vor Ort bei unseren Kunden, als auch in den Schulungszentren täglich beeinflusst. QM-Zertifizierungen sind daher der konsequente Schritt für gleichbleibend hohe Qualität. Dr. Wallner Engineering ist nach der Norm DIN EN ISO 9001 zertifiziert. Mit diesem Nachweis belegen wir die hohe Professionalität der Abläufe in unserem Unternehmen und unterstreichen so unsere strenge Qualitätsorientierung. Das Schulungszentrum in Schönaich ist zusätzlich nach der Akkreditierungs- und Zulassungsverordnung Arbeitsförderung (AZAV) zertifiziert.



Schulungen und Workshops

Wer erfolgreich am Markt tätig sein möchte, benötigt intensive Vorbereitung, die besten Trainer und optimale Voraussetzungen. All das bekommen Sie bei der Dr. Wallner Engineering! Vertrauen Sie auf die Experten bei NX CAD und Teamcenter Schulungen. Unser pädagogisch-didaktisch geschultes Trainerteam geht intensiv auf Teilnehmerfragen ein und hat einen hohen Praxisbezug um beste Schulungsergebnisse zu erzielen.

Dr. Wallner Trainerqualifizierung

Eine modulare und zertifizierte Trainerausbildung garantiert eine hochwertige, nachhaltige und auffrischende Ausbildung der Trainer in Softskills und Fachthemen. Selbst sehr erfahrene Trainer drücken bei uns die Schulbank, um kontinuierlich am Puls der Zeit zu sein – damit das Wissen von Trainern zu Teilnehmern gut fließt.

Ob Anfänger, Umsteiger oder Fortgeschrittene, im Schulungszentrum oder bei Ihnen vor Ort wird komplexes Fachwissen vermittelt. Fundament der qualifizierten Ausbildung sind Basiskurse, in denen Grundwissen geschult wird. In Vertiefungskursen wird danach bereits vorhandenes Wissen mit den Siemens Softwareprodukten intensiver trainiert. In Spezialworkshops unterstützen wir Sie dabei, Expertenwissen aufzubauen.

Um den Qualitätsansprüchen genüge zu tragen, optimieren wir ständig unsere Trainingsinhalte, den Ablauf und die Performance unserer Trainer. Durch einen Feedbackzyklus fließen sowohl die Bewertungen des Trainers, der Teilnehmer als auch der Projektverantwortlichen in die Qualitätskontrolle mit ein. So kann auf hohem Niveau das geschult werden, was die Anwender auch wirklich im späteren Konstruktionsalltag benötigen.



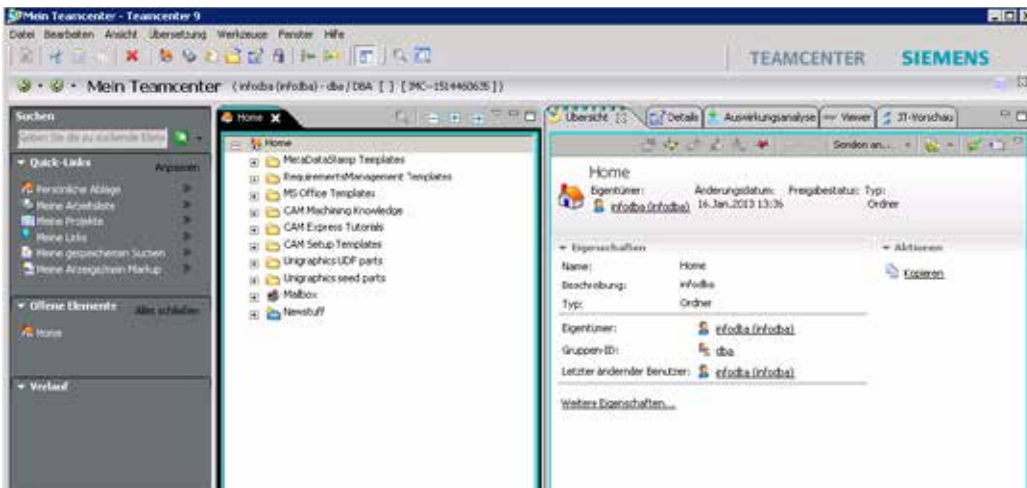
Teamcenter Anwender



Nach einem kurzen Abriss der Grundlagen, was ein Data Management System (DMS) ist und was hinter Product Lifecycle Management (PLM) steckt, wird auf die Basiskennnisse der Teamcenter Anwendung eingegangen.

Dem Teilnehmer wird sowohl das Wissen über die Teamcenter Rich Client Anwendung, den Thin Client (Web) und die Microsoft Office Integration vermittelt, aber auch die Fähigkeit, das Erlernen im Anschluß sicher anzuwenden. Darauf folgt die Erläuterung zum Sinn und Zweck von Items, Revisionen, Datasets und die Erstellung von Produktstrukturen die anhand von praktischen Beispielen geübt werden. Dabei wird auf das Ein- und Auschecken von Daten, sowie das Berechtigungs- und Organisationskonzept von Teamcenter eingegangen.

Die Darstellung der vielfältigen Such- und Viewingmöglichkeiten, sowie die Nutzung der Klassifizierungsfunktionalität ermöglicht einen effizienten Einstieg in die spätere betriebliche Praxis mit Teamcenter. Die Initialisierung, Bearbeitung und Nachverfolgung von Workflows runden die Thematik ab. Dem immer wichtiger werdenden Punkt der lückenlosen Nachverfolgung von Änderungen wird durch die Nutzung der Change Manager Applikation Rechnung getragen. Eine abschließende Gesamtübung ermöglicht ein Review über die zahlreich behandelten Themen.



Basiskurs



WTR 2000

Dauer 3 Tage

Für Einsteiger aus dem Konstruktions- und Verwaltungsumfeld
Voraussetzung: Grundlagen im Umgang mit Windows und Microsoft Office

Kursinhalte Teamcenter Anwender

- My Teamcenter Application
- Produktdaten
- Datensuche
- Referenzierung der Daten
- Rechtekonzept
- Zugriffsrechte einsehen und ändern
- Datenimport -export mit dem NX Manager
- Klonen
- Ein- und Auschecken von Daten
- Sinn und Zweck von Items, Revisionen, Datasets, Referenzen
- Ordner, Favoriten
- Relation Browser
- Projekte
- Change Management



Wissen erarbeiten.

Um Wissen zu nutzen.

Teamcenter Administration

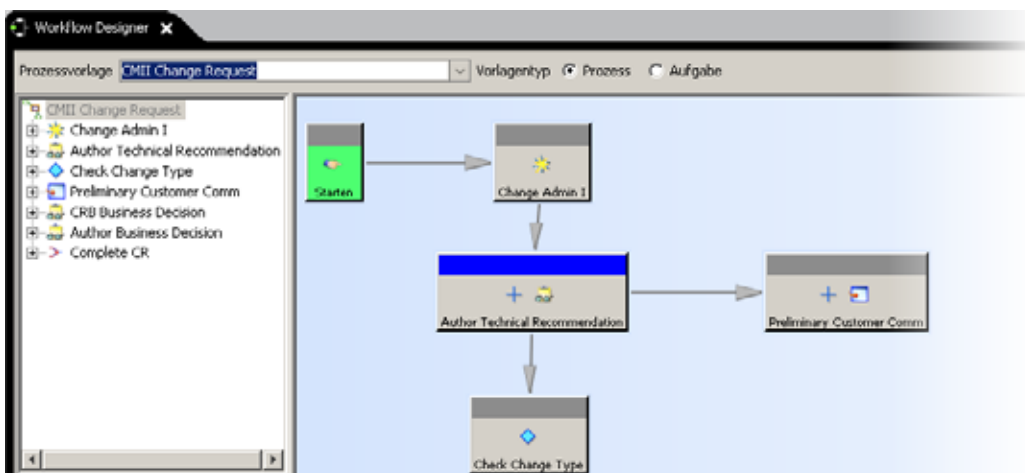


Administration und Customizing von Teamcenter sind Schwerpunkte dieser vertiefenden Schulung.

Im ersten Teil wird auf Einstellungen eingegangen, die innerhalb des Rich Clients möglich sind. Hierzu gehört das Thema Präferenzen und deren unterschiedliche Nutzungsarten. Mit der Funktion Command Suppression können unterschiedliche Nutzerbedürfnisse im Menü angepasst werden. Außerdem werden verschiedene Arten der Rechteinschränkungen näher kennengelernt und verdeutlicht. Dazu gehören hauptsächlich die Funktionsweise des Access Managers und die Handhabung von Zugriffskontrolllisten in Prozessen und Projekten. Weiter zählen die Anpassung der Teamcenter Organisation sowie die Erstellung von Workflows zu den Schwerpunkten des ersten Schulungsabschnitts.

Der Übergang in den zweiten Schulungsabschnitt, den Business Modeler, erfolgt durch die Erstellung von anforderungsgerechten Abfragen. Durch das Kennenlernen des Teamcenter internen Datenmodells ist der Teilnehmer in der Lage, eigene Objekte (Items, Datasets, Tools,...) zu definieren und produktiv in Teamcenter zu schalten. Zur Optimierung der Teamcenter Installation wird auf die Stellschrauben eingegangen. Die Methoden der unterschiedlichen Regeln (Benennungsregeln, GRM-Rules, Deep-Copy-Rules,...) runden die Thematik ab.

Die „Teamcenter Administration“-Schulung wird mit einem großen Abschlussprojekt am letzten Schultag abgerundet, in dem die Teilnehmer die gewonnenen Kenntnisse und Fähigkeiten anwenden und vertiefen können.



Vertiefungskurs



WTR 2420

Dauer 4 Tage

Für Teamcenter Administratoren,
Teamcenter UA-Anwender
Voraussetzung: Grundkenntnisse der
Windows Administration

Kursinhalte Teamcenter Administration

- Einführung in die Administration
- Präferenzen und Optionen
- BMIDE Grundlagen
- Teamcenter Datenmodell
- Item – Business Object Konfiguration
- LOVs
- Relation Business Object Konfiguration
- Dataset Business Object Konfiguration
- Option Extensions
- Rule Extensions
- Packaged Templates
- Query Builder
- Organisation
- Präferenzen
- Access Manager
- Projekte zur Zugriffskontrolle
- Workflows

Teamcenter Installation

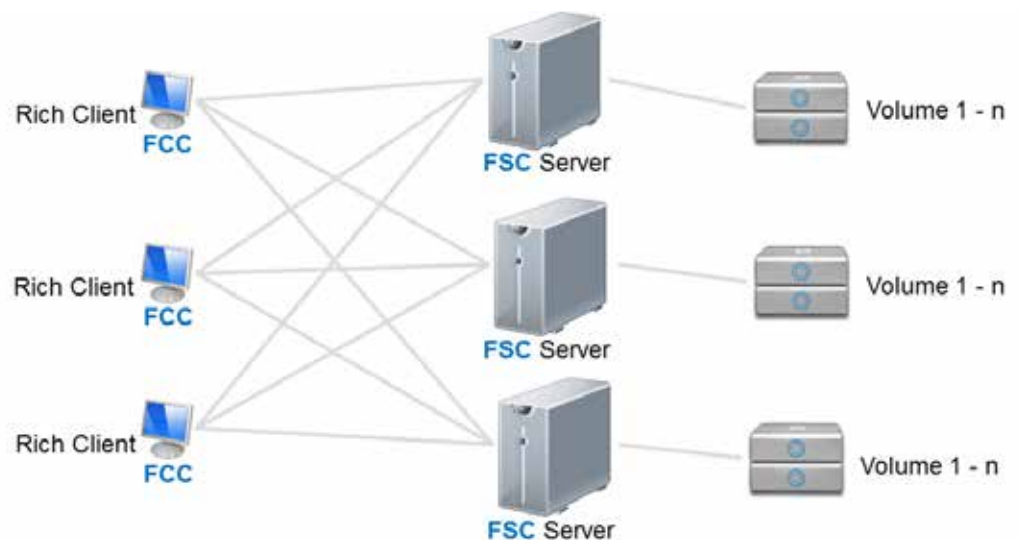


Die Schulung Teamcenter Installation gewährt einen detaillierten Einblick in die Teamcenter Architektur.

Zu Beginn erfolgt die Datenbankinstallation (Oracle oder Microsoft SQL Server) gefolgt von der Erstellung des Teamcenter Datenbankschemas. Damit einhergehend werden die verschiedenen Stellschrauben zur Datenbank-Optimierung sowie die -Sicherheit näher erläutert.

Vor der eigentlichen Installation des Corporate Servers, wird die Lizenz-Thematik (FlexLM) behandelt. Einhergehend mit dem Corporate Server werden die verschiedenen Caching Philosophien anhand anschaulicher Beispiele verdeutlicht. Nach einer Erklärung der unterschiedlichen Ansätze von 2-Tier und 4-Tier Rich Client Architekturen folgt deren Installation, die Schritt für Schritt gemeinsam durchgeführt wird.

Mit der anschließenden Installation des Business Modelers (BMI-DE) sind die Teilnehmer in der Lage, das Datenmodell von Teamcenter den Gegebenheiten anzupassen. Außerdem wird auf die wichtigsten Utilities hinsichtlich Installation und Wartung der Teamcenter Umgebung eingegangen. Den letzten Bereich der Schulung bildet das Einspielen eines Teamcenter Updates mit den verbundenen Vor- und Nacharbeiten.



Vertiefungs-kurs



WTR 2440
Dauer 2 Tage

Für Teamcenter Administratoren
Voraussetzung: Teamcenter Anwender, Kenntnisse in der Windows Administration und Netzwerke, Skript Sprachen sind von Vorteil

Kursinhalte Teamcenter Installation

- Aufbau der Umgebung und der Architektur
- Installationsvorbereitungen
- Erzeugung einer Produktivdatenbank
- Corporate Server Installation
- FlexLM Installation
- Installation des 2-Tier Rich Clients
- Web Applikationen Installation (IIS)
- Installation des 4-Tier Rich Client
- Thin Client
- Konfiguration 2-Tier/4-Tier Umgebung
- NX Manager
- Installation .NET

Teamcenter Schedule Manager

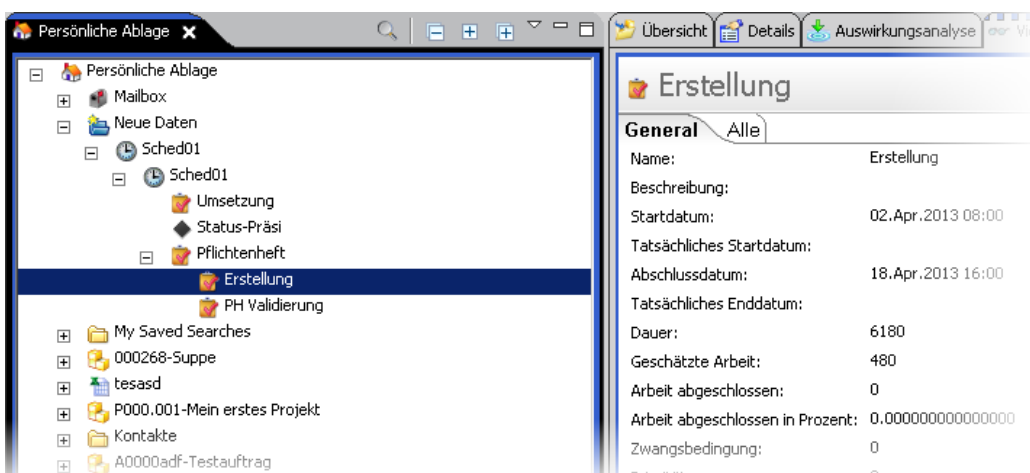


Diese Schulung behandelt den Schedule Manager, die in Teamcenter integrierte Projektverwaltung.

Dabei wird dessen Basiskonzept über die Handhabung der Aufgaben und Meilensteine bis hin zur Konfiguration der Schedule Manager Integration behandelt. Wie tief der Schedule Manager mit anderen Features von Teamcenter verzahnt ist, wird bei der Konfiguration von Workflows, dem Anforderungsmanagement sowie der Reporting- und Analytics-Integration deutlich.

Dass der Schedule Manager kein Stand-Alone-Player ist, zeigt sich spätestens bei dem Thema der Microsoft Project Integration. Damit der Schedule Manager optimal genutzt werden kann, wird das Rollenkonzept, das im Schedule Manager zum Tragen

kommt, eingehend behandelt. Hierbei werden die Zusammenhänge und Tragweiten der verschiedenen Rollen wie z.B. Schedule Owner, Coordinator, Participant und Observer erklärt. Auch die Themengebiete Kalenderumstellung, Organisationsstruktur, Ressourcen und Präferenzen spielen bei der Administration eine große Rolle. In verschiedenen praxisbezogenen Übungen wird im Anschluß das erlernte Wissen der Konfiguration und Handhabung des Schedule Managers gefestigt.



Vertiefungskurs



WTR 2480

Dauer 2 Tage

Für Teamcenter Administratoren,
Projektmanager
Voraussetzung: Grundkenntnisse
Teamcenter Anwender

Kursinhalte Teamcenter Schedule Manager

- Oberfläche
- Planungen erzeugen und managen
- Benachrichtigungen und Beschreibungen
- Ressourcen managen
- Drucken
- Teamcenter Workflows
- Kalender managen
- Programmsicht
- Microsoft Project Integration

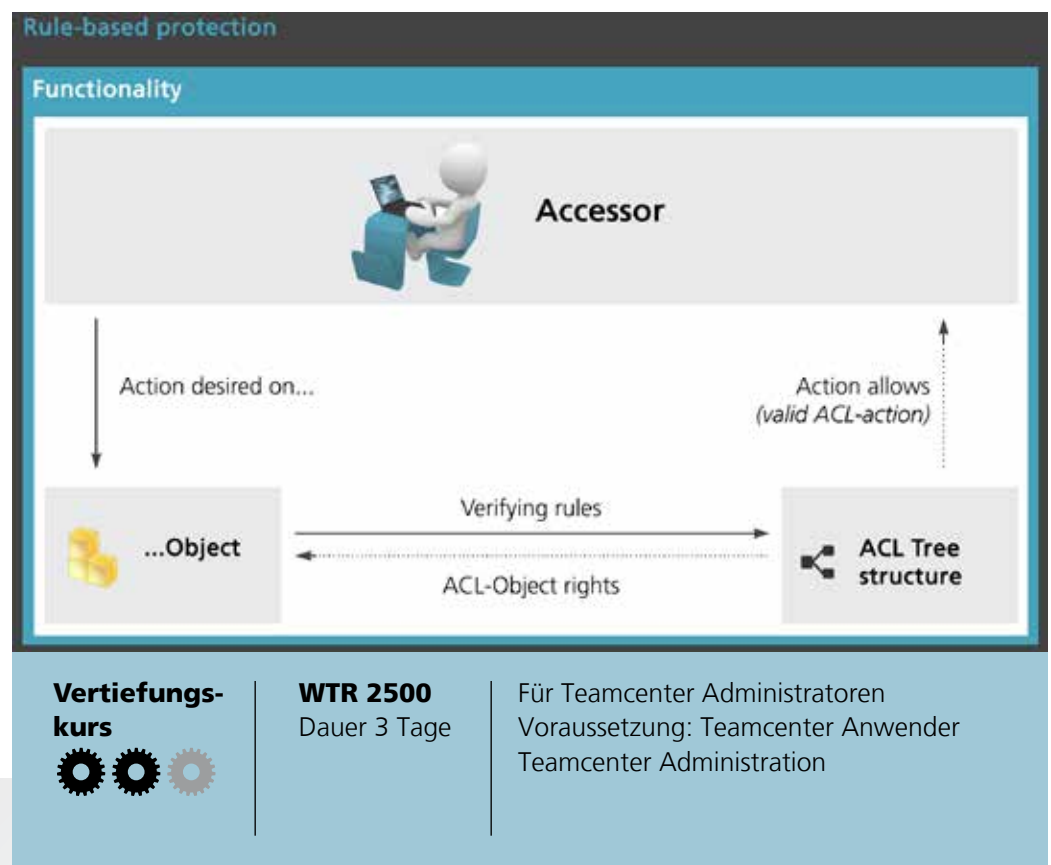
Teamcenter Workflows und Datensicherheit



Diese Schulung gliedert sich in die zwei Themenschwerpunkte: Workflows und Datensicherheit sowie die Vertiefung der Themen aus der Schulung Teamcenter Administration.

Anhand praxisbezogener Beispiele und Anforderungen werden Workflows sukzessiv erstellt und verfeinert. Die verwendeten Action- und Rulehandler stammen aus der Teamcenter Standardinstallation. Dies ermöglicht, dass die erlernten Kenntnisse direkt umsetzbar sind. Dabei ist das Debugging der neu erstellten, bzw. modifizierten Workflows von Bedeutung. Auch wird die richtige Platzierung und Parametrierung der Action- und Rulehandler detailliert behandelt.

Im zweiten Abschnitt der Schulung wird die Datensicherheitsthematik vertieft. Es werden unter anderem die Leseweise des Ruletrees, die Platzierung eines neuen Regelzweiges sowie die Erstellung einer zugehörigen Access Control List aufgezeigt. Zum Abschluss wird das erlernte Wissen anhand anschaulicher Übungsaufgaben, die auch kundenspezifische Anforderungen der Teilnehmer enthalten dürfen, vertieft.



Kursinhalte Teamcenter Workflows und Datensicherheit

- Workflows
 - Attribut-Prüfung
 - Objekt-Prüfung
 - Passwort-Identifizierung
 - Objekte automatisiert dem Workflow hinzufügen / vom Workflow entfernen
 - Zugriffslisten und automatisierte Unterzeichnung
 - Erledigungszeitfenster
 - Statusprüfung
 - Mehrere Statuswechsel innerhalb eines Workflows
 - Logfileauswertung und Fehlerüberprüfung bei Workflow-Erstellung
- Access Manager
 - Grundlagen Datensicherheit in Teamcenter
 - Architektur und Leseweise des Ruletree
 - Erstellung und Anwendung von ACLs
 - Globale Zugriffskontrolle

Teamcenter Business Modeler IDE



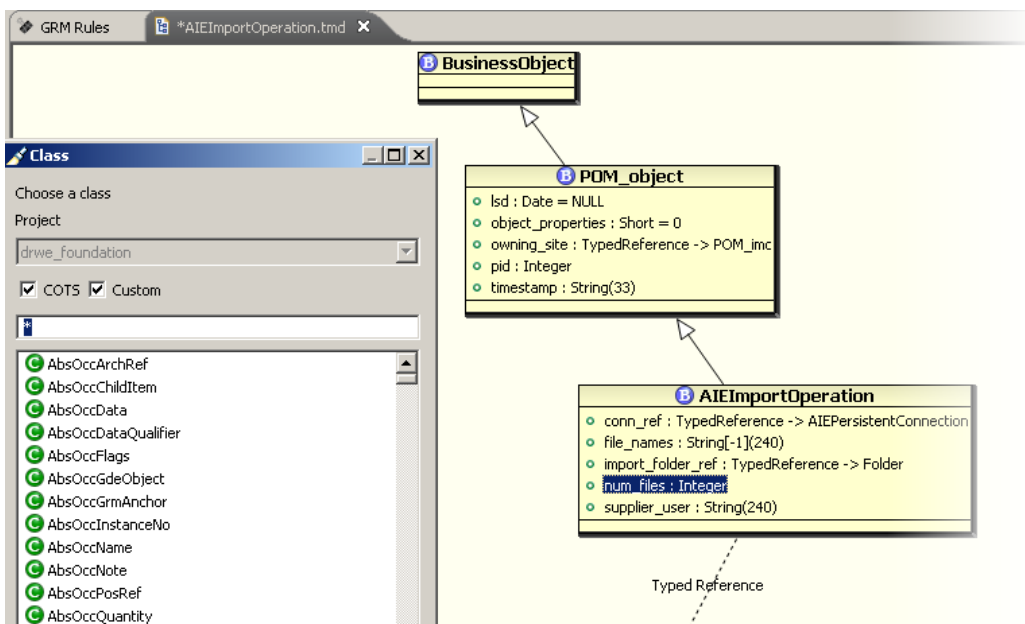
Diese Schulung befasst sich ausschließlich mit der Anpassung des Teamcenter Datenmodells mit Hilfe des Teamcenter Business Modeler IDE (BMIDE).

Nach der BMIDE Installation legt der Teilnehmer das erste kundenspezifische Projekt an. Anschließend wird die Handhabung des BMIDE mit den unterschiedlichen Perspektiven und Views kennengelernt. Dabei wird besonderes Augenmerk auf das Verständnis für den Aufbau des Datenmodells von Teamcenter und

den Sinn und Zweck der Vererbung gelegt. Auch wird verdeutlicht, was sich unter anderem hinter dem Begriff Common Business Objekt und Nicht-Instanzierbarkeit verbirgt.

Des Weiteren werden die Teilnehmer an das Anlegen von Business Objekten, Attributen, Regeldefinitionen (GRM-Rules, Benennungsregeln, Deep-Copy-Rules, ...), sowie Wertelisten Schritt für Schritt herangeführt. Nach der Definition des Datenmodells im BMIDE wird das produktiv schalten des Hot- oder Cold-Deploy in

Teamcenter durchgeführt. Hierbei wird auch intensiv auf das Fehlermanagement eingegangen, wenn der Deploy nicht funktioniert hat.



Vertiefungskurs



WTR 2460

Dauer 2 Tage

Für Teamcenter Administratoren
Voraussetzung: Teamcenter Anwender

Kursinhalte Teamcenter Business Modeler IDE

- BMIDE Installation (2-Tier oder 4-Tier)
- Erzeugen eines kundenspezifischen Projektes
- Perspektiven und Ansichten
- Handhabung
- Server Connection Profil
- Datenmodell
- Anlegen eines neuen Itemtyps
- Definieren von Regeln
- Erzeugen von Wertelisten
- Definition von Smartfolders
- Definition von Formularen und Attributen
- Hot- und Cold-Deploy
- Löschen und Schließen von Projekten
- Importieren von Projekten

A young man with dark hair, wearing a light blue and white vertically striped button-down shirt and dark blue jeans, is smiling broadly. He is holding a black laptop under his left arm and has his right hand in his pocket. In the background, an older man in a light blue shirt and grey trousers is walking away, out of focus. The setting appears to be a modern office or public space with large windows.

Finden – nicht suchen.

Wir zeigen Ihnen wie.

Teamcenter für Projektleiter

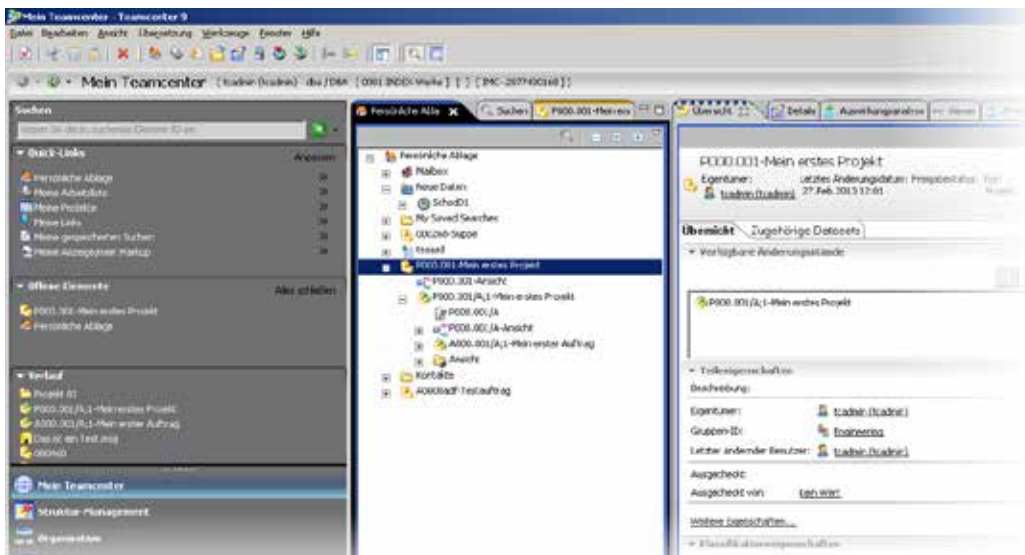


Diese Schulung ist für Projektleiter von Teamcenter-Umsetzungsprojekten und/oder Mitarbeiter, die Teamcenter als reines Auskunftstool nutzen. Darin wird die Handhabung der Teamcenter Oberfläche mit unterschiedlichen Perspektiven und Views kennengelernt. Besonders im Hinblick der Anpassungsmöglichkeiten, die dem Endanwender zur Verfügung stehen.

Funktionen wie das Suchen und Finden von Informationen ist in jedem Unternehmen ein wichtiges Thema. In Teamcenter gibt es hierfür diverse Möglichkeiten. Anhand anschaulicher Beispiele werden die Suchmöglichkeiten vorgestellt und erklärt, für welche Suchanforderung welche Suchmöglichkeit zu schnellen Suchergebnissen führen. Des Weiteren wird auf das Structure-Management eingegangen. Mit dem Structure Manager werden die Stücklisten in Teamcenter verwaltet. In diesem Zusammenhang

werden Themen behandelt, die auch für Nicht-Konstrukteure eine Erleichterung bei der täglichen Arbeit mit Teamcenter darstellen. Zum grundsätzlichen Verständnis werden einfache Stücklisten erstellt. Im Anschluss zeigt der Trainer, wie die verschiedenen Strukturen der Stücklisten mit Laderegeln zu lesen sind. Dabei wird auch besprochen, wie Snapshots erstellt werden und verschiedene Stücklisten miteinander verglichen werden können.

Zeitpläne werden mit dem Schedule Manager erstellt. Dieser wird über ein kleines Musterprojekt kennengelernt, bei dem auch die Handhabung und Interaktion mit anderen Teamcenter Features gezeigt wird.



Expertenkurs



WWS 2060

Dauer 2 Tage

Für Projektleiter, Nicht-Konstrukteure

Kursinhalte Teamcenter für Projektleiter

- Teamcenter Oberfläche
- Datenstruktur
- Rich Client
- Suchen in Teamcenter
- Verwaltung von Stücklisten
- Schedule Manager

Teamcenter Konfiguration und Freigabeprozesse



Diese Schulung vermittelt Teamcenter Administratoren, wie Freigabeprozesse angewendet werden und welche Aufgaben Freigabeprozesse beinhalten.

Freigabeprozesse (Workflows) definieren unter anderem das Regelwerk, das in Teamcenter für strukturierte Abläufe und auch für die Datenqualität verantwortlich ist. Die Schulungsteilnehmer werden angeleitet, sowohl einfache als auch komplexe Freigabeprozesse zu erstellen, zu testen und diese produktiv zu setzen. Des Weiteren besteht die Möglichkeit, kundenspezifische Anforderungen an einen Freigabeprozess in die Schulung zu integrieren und aufzusetzen.

Nach dem grafischen Aufbau des Freigabeprozesses geht es um die Auswahl der richtigen Action- und Rule-Handler. Hierbei spielt neben deren Parametrierung auch die richtige Platzierung eine entscheidende Rolle. Die Übungen dazu behandeln vielfältige Problemstellungen, die unterschiedliche Problemlösungen erfordern. Dadurch wird das erlernte Wissen im Aufbau und Umgang von Freigabeprozessen vertieft und gefestigt.

Check existence

Existence of attachments

Check the existence of a required attachment in a target object

Rule handler:

EPM-check-related-objects

- target_type**=type of the target object
- primary_type**=type of the primary attachment
- secondary_type**=type of the secondary attachment
- relation**=relation-type
- status**
- check_first_object_only**

Key facts:
This check can be used on every place in the workflow.
You can check only one type of target object per handler.

- Object (attachment) exists?
- Object has a valid status?

000007/E;1-sport steering wheel
000007/E
BR
000007/E

Handler Type: [Icon] Quorum: 1

Task Action: Complete

Rule Handler: EPM-check-object-properties

Argument	Value(s)	Add
-type	PDF	Remove
-props	object_name	
-values	BR	

Create Delete Modify Help

Expertenkurs



WWS 2080
Dauer 2 Tage

Für Teamcenter Administratoren
Voraussetzung: Teamcenter Administration

Kursinhalte Konfiguration und Freigabeprozesse

- Konfiguration von komplexen Freigabeprozessen
- Verwendung verschiedener Action- und Rule-Handler

Teamcenter Vertiefung Structure Management

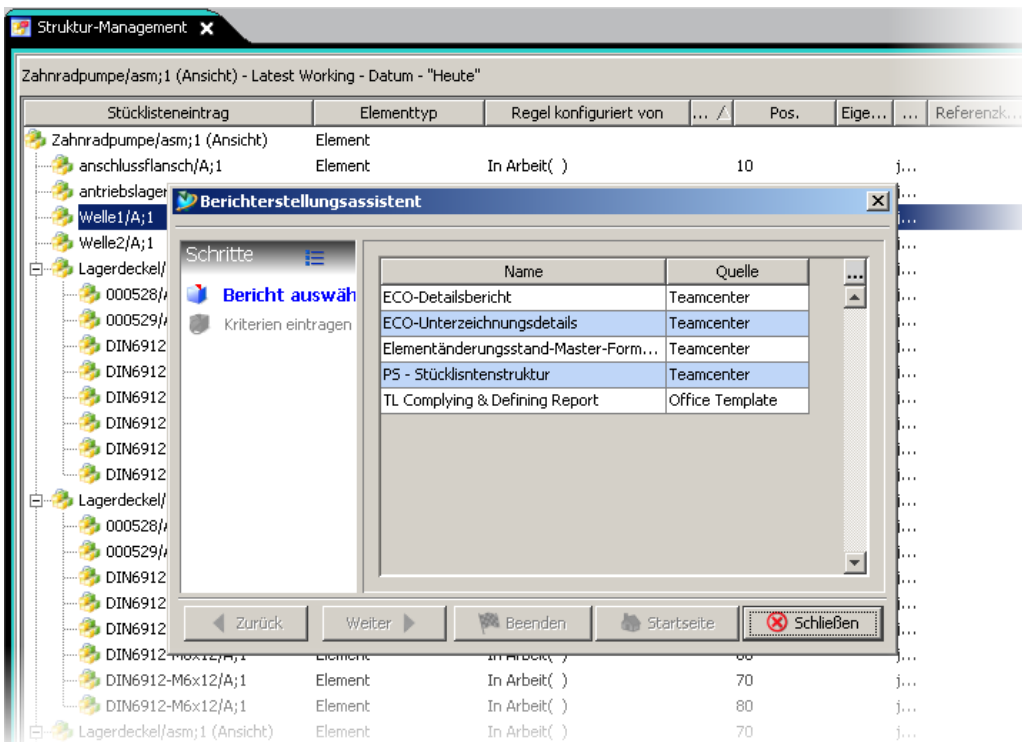


Das Structure Management (Strukture Manager) stellt ein wichtiges Tool in Teamcenter zur Verwaltung und Analyse von Baugruppeninformationen dar.

Ziel dieser Schulung ist daher die Vermittlung der grundsätzlichen Arbeitsweise des Structure Management. Anschließend wird detailliert auf die verschiedenen Anpassungsmöglichkeiten hinsichtlich Informationsdarstellung und -eingabe eingegangen. Dabei spielt die Definition „Darstellung von NX-spezifischen Information im Structure Management“ eine wichtige Rolle.

Es werden aus unterschiedlichen Perspektiven (NX oder Teamcenter) Stücklisten erstellt und angepasst. Im Anschluss werden die erstellten Stücklisten anhand von vordefinierten Laderegeln aus verschiedenen Blickwinkeln betrachtet.

Durch anschauliche Beispiele werden die unterschiedlichen Möglichkeiten des Stücklistenvergleichs erklärt und verdeutlicht. Die Erstellung und Nutzung von Snapshots runden das Themengebiet ab. In Übungen und Fallbeispielen können Kundenwünsche und -anforderungen berücksichtigt und thematisiert werden.



Expertenkurs



WWS 2020

Dauer 2 Tage

Für Konstrukteure, Mitarbeiter aus der Arbeitsvorbereitung
Voraussetzung: Basiskonstruktion 1 und 2, Teamcenter Anwender

Kursinhalte Vertiefung Structure Management

- Stücklistenvergleich
- Vertiefung Teamcenter Portal Viewer
- Erzeugen von unterschiedlichen Stücklisten in Teamcenter und NX (UG_GEOMETRY=NO / Reference Component)
- Stücklistenberichte
- Synchronisation und Anzeige von Anordnungen

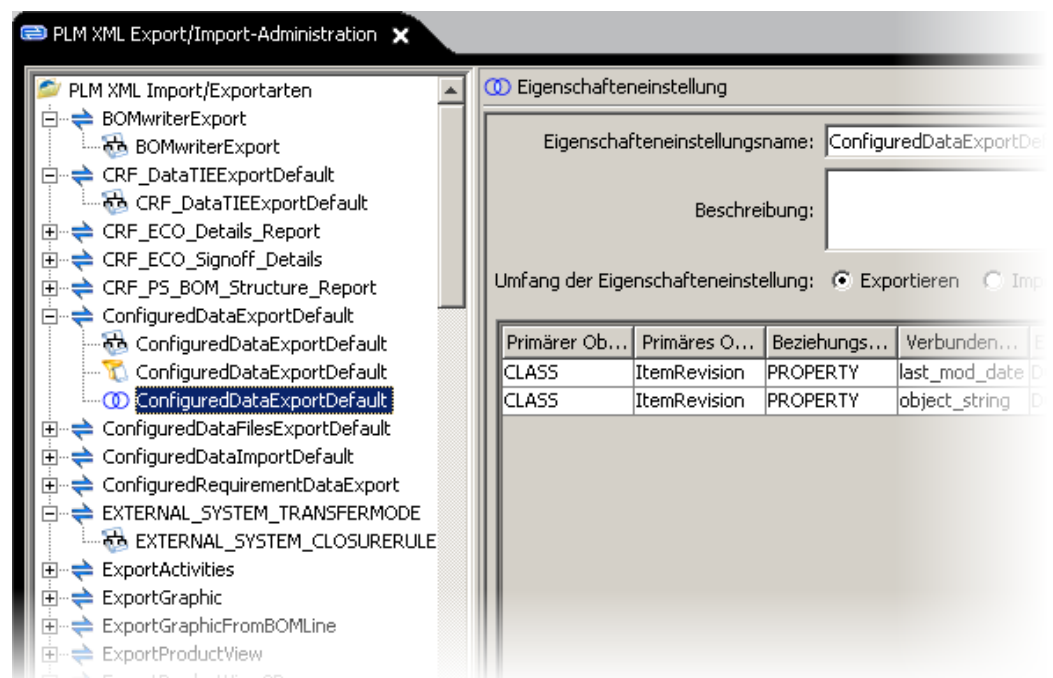
Teamcenter PLM XML



Ziel dieser Schulung ist das selbständige Generieren von Teamcenter Reports und der Import / Export von Daten.

Das Teamcenter Modul PLM XML Import / Export Administration sowie auch dessen Nutzung werden bis in die Tiefe erklärt und veranschaulicht. Über die Erstellung von Transfer Modes Objekten werden die Import / Export Prozesse für Endanwender vereinfacht. Zuvor wird der Teilnehmer spezifische Teamcenter Anwendungen kennenlernen, die die PLM XML Import / Export Funktionalität nutzen.

Eine wichtige Grundlage bilden auch die entsprechenden Kenntnisse über das Teamcenter Datenmodell und das Wissen, wo welche Daten gespeichert werden. Mit anschaulichen Beispielen wird die Erstellung und Bearbeitung von Closure, Filter, Action Rules und Property Sets gezeigt, damit das erarbeitete Wissen gefestigt und praxisnahe Erfahrung gesammelt werden kann. Außerdem lernt der Teilnehmer, wie PLM XML die Mehrsprachigkeit unterstützt und wie dies umgesetzt werden kann. Die Erstellung eines Transfer Option Sets rundet die Thematik ab.



Expertenkurs



WWS 2040
Dauer 2 Tage

Für Teamcenter Administratoren,
Teamcenter Power User
Voraussetzungen: Teamcenter Anwender,
XML-Grundkenntnisse

Kursinhalte Teamcenter PLM XML

- Grundlagen XML / XSL
- Definition Transfermodus
- Generierung kundenspezifischer Berichte
- Datenimport / -export über PLM XML



Training on the Job

mit unserem mobilen Schulungsraum

Ob in Ihrem Unternehmen, bei uns oder an einem Ort Ihrer Wahl: Alle Schulungen aus unserem Trainingsprogramm bieten wir Ihnen auch als Training on the Job. Ideal, wenn Sie mehrere Mitarbeiter gleichzeitig schulen möchten. "On the Job" heißt auch: Gut geplant und sicher kalkuliert.

Individuell, flexibel, effektiv und kostenbewusst!

Sie haben nicht genügend Arbeitsplätze? Kein Problem! Unser mobiler Schulungsraum kann alternativ zum regulären Besuch im Schulungszentrum eine optimale Lösung sein. Konkrete Aufgabenstellungen werden so gemeinsam umgesetzt oder vertieft.

Unser mobiler Schulungsraum besteht aus 8 CAD-Arbeitsplätzen, die innerhalb kürzester Zeit auf- und abgebaut werden. Die Rechner sind über einen Server miteinander verbunden. Dieser ermöglicht firmenspezifische Anpassungen des Arbeitsumfeldes in dem die Teilnehmer geschult werden.

Ihre Vorteile.

- Alle unsere Schulungen zur freien Auswahl
- Termin, Ort und Teilnehmerzahl (max. 8) legen Sie fest
- Kundenspezifisch abgestimmte Ausbildung
- Qualifizierte und zertifizierte Trainer
- Komplette Organisation Ihrer Schulung durch uns
- Erforderliche Hardware und Software wird durch uns gestellt
- Keine Reise- und Übernachtungskosten für Ihre Mitarbeiter
- Keine Überstunden durch lange Anfahrtszeiten
- Kalkulationssicherheit durch Festpreise

Unsere Leistung.

- Beratung und Dienstleistungen rund um NX und Teamcenter
- Für jeden Teilnehmer (max. 8) steht eine Workstation mit der erforderlichen Software für praktische Übungen zur Verfügung
- Schulungsunterlagen
- Teilnahmebestätigung
- Zertifizierung zum NX Anwender möglich

Ausstattung

Standard	<ul style="list-style-type: none">■ Lenovo ThinkPad W530 4284 – Core i7 2.3 GHz – 8 GB RAM■ Win 7 Professional 64-Bit-Edition■ Lichtstarker Projektor■ Bildschirm: 15,6 Zoll Full HD■ Grafikkarte: NVIDIA Quadro FX 880M■ Software: alle Versionen ab NX6, Teamcenter
Optional	<ul style="list-style-type: none">■ Externer Monitor■ Externe Tastatur■ Externe Maus■ 3D Eingabegerät „Space Controller“

Informationen zur Anmeldung und Schulungsablauf



Seminarzeiten

Die genauen Seminarzeiten teilen wir Ihnen im Einladungsschreiben mit. Sofern nicht anders vereinbart, beginnt die Schulung bei uns im Schulungszentrum am ersten Tag um 10:00 Uhr, an den Folgetagen jeweils um 8:00 Uhr.

Unsere modernen Trainingsräume

In insgesamt 4 großzügigen Schulungsräumen können Sie in angenehmer und ruhiger Atmosphäre neues Wissen aufbauen. Unsere PC-Schulungsplätze sind mit modernster Technik ausgestattet und garantieren eine optimale Trainingsumgebung. Als verantwortungsbewußtes Unternehmen setzen wir ausserdem auf Nachhaltigkeit und Umweltschutz. Unsere Hochleistungsrechner werden daher komplett mit Ökostrom betrieben, der zu 100% aus Wasserkraft in Norwegen gewonnen wird.

Zertifikat

Nach der erfolgreichen Teilnahme an der Schulung erhält der Teilnehmer ein unterzeichnetes Zertifikat vom Trainer. Es enthält Kursname, Dauer der Schulung, Teilnahmezeitraum und die Inhalte.

Anfahrt zum Schulungszentrum

Vor unserem Schulungszentrum sind für Besucher und Schulungsteilnehmer ausreichend Parkmöglichkeiten vorhanden. Falls Sie mit der Bahn (S-Bahn/Böblingen/Goldberg) oder dem Flugzeug (Flughafen Stuttgart) anreisen, geben Sie uns bitte vorab Bescheid.

Verpflegung und Betreuung während der Schulung

Unser Service versorgt Sie am Morgen mit einer frischen Butterbrezel, während der Pausen mit Getränken und Mittags mit einer warmen Mahlzeit. In den Schulungsräumen ist, auf Grund der Technik, nur Wasser erlaubt.

Während des Aufenthalts bei uns im Schulungszentrum sind sowohl der Trainer als direkter Ansprechpartner, als auch unsere Mitarbeiter vor Ort bei Fragen und Wünschen für Sie da. Um den Kopf frei zu bekommen, steht außerdem in den Pausen ein Tischkicker, Internetterminals und eine Nintendo Wii zur Nutzung bereit.

Übernachtungen

Für die Übernachtung während der Schulungsdauer unterstützen wir Sie gerne mit der Reservierung eines geeigneten Zimmers. Die Abrechnung wickeln Sie bitte direkt mit dem Hotel vor Ort ab. Die Kosten für die Übernachtung sind nicht in der Teilnahmegebühr inbegriffen.



Kontakt, Ansprechpartner und Anfahrt

Ob organisatorische Wünsche, Fragen zu Teilnahmebedingungen und Rechnungen, Zusendung von Informationsmaterial oder detaillierte Auskünfte zu Trainingsangeboten, Inhouse-Seminaren, Training on the Job, unseren mobilen Schulungsraum und Veranstaltungen – wir kommen gerne mit Ihnen ins Gespräch. Bei fachlichen Fragen zur Fort- und Weiterbildung leiten wir Ihre Anfrage an die zuständigen Spezialisten bei uns im Hause weiter.

Ihre Ansprechpartnerin

Wir von Dr. Wallner Engineering finden es wichtig, dass unsere Kunden einen direkten Ansprechpartner im Bereich Schulungskoordination und -abwicklung haben. Kontaktieren Sie daher gerne:

Frau Carmen Karle

Schulungskoordination und -abwicklung
Tel +49 7031 410309-0
Fax +49 7031 410309-11
carmen.karle@drwe.de



Dr. Wallner Engineering GmbH
Benzstraße 17
71101 Schönaich (bei Stuttgart)

www.drwe.de

Abonnieren Sie unseren Newsletter – schnell, bequem und kostenlos!

Der kostenlose Newsletter informiert Sie regelmäßig über topaktuelle Angebote rund um das Thema Weiterbildung und Dienstleistungen für NX und Teamcenter. Neben Veranstaltungen finden Sie dort auch aktuelle Informationen und Tipps und Tricks für die Konstruktion mit NX oder für die Einrichtung und Pflege der Datenbank Teamcenter direkt von unseren Trainern.

Jetzt anmelden unter www.drwe.de/newsletter/



Qualität
macht den Unterschied.

Dr. Wallner Engineering GmbH
Benzstraße 17
71101 Schönaich
Tel.: +49 7031 410309-0
Fax: +49 7031 410309-11
kontakt@drwe.de
www.drwe.de



DR. WALLNER ENGINEERING